

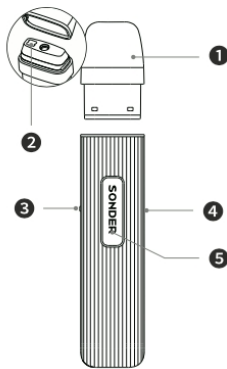


Scan To Win

If you fail to scan the QR code, Please contact us via geeklab@geekvape.com



OVERVIEW



English

- 1 Drip Tip
- 2 E-juice Fill Port
- 3 Airflow Control
- 4 USB-C Port
- 5 LED Light

Russian

- 1 Капельный наконечник
- 2 Электронный сок заполняет порт
- 3 Управление воздушным потоком
- 4 USB-C Порт
- 5 Светодиодный

French

- 1 Pointe glissante
- 2 Port de remplissage E-Juice
- 3 Contrôle du flux d'air
- 4 Port USB-C
- 5 Lumière LED

German

- 1 Abtropfspitze
- 2 E-Saft-Füllanschluss
- 3 Luftstromkontrolle
- 4 USB-C-Port
- 5 LED-Licht

Spanish

- 1 Punta de goteo
- 2 Puerto de llenado de jugo electrónico
- 3 Control de flujo de aire
- 4 Puerto USB-C
- 5 Luz LED

Italian

- 1 Suggerimento a gocciolamento
- 2 Porta di riempimento e-juice
- 3 Controllo del flusso d'aria
- 4 Porta USB-C
- 5 Luz a led

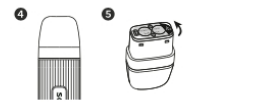
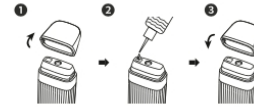
Korean

- 1 드립팁
- 2 액상 주입구
- 3 흡압 조절기
- 4 C-Type 충전 포트
- 5 LED 표시등

Arabic

- 1 بالتنقيط تلميح
- 2 منفذ تعبئة العصير الإلكتروني
- 3 التحكم في تدفق الهواء
- 4 منفذ USB-C
- 5 ضوء LED

SETUP GUIDE



English

- 1 Snap off the drip tip cap from the cartridge. (! To snap off the cap more easily, it is recommended to operate while the cartridge is installed in the device.)
- 2 Insert the e-liquid bottle nozzle into the port to fill up.(! To avoid any leakage, DO NOT overfill the cartridge.)
- 3 Install the drip tip cap back on the cartridge firmly.
- 4 After filling, wait 5 minutes before using.
- 5 Don't forget to tear off the sticker at the bottom of the cartridge if you use it for the first time.

Russian

- 1 Снимите крышку кончика капельницы от картриджа. (! Чтобы легче снимать крышку, рекомендуется работать, пока картридж установлен на устройстве.)
- 2 Вставьте в порт сопло с электронным жидкостью в порт. Чтобы избежать утечки, не переполняйте картридж.)

- 3 Установите крышку наконечника капельного наконечника на картридж.
- 4 После заполнения подождите 5 минут перед использованием.
- 5 Не забудьте снять наклейку на дне картриджа, если вы используете ее в первый раз.

ВНИМАНИЕ

- 1. Переработка EEE: изделие не следует рассматривать как бытовой мусор, вместо этого его следует сдавать в соответствующий пункт сбора по утилизации электрического и электронного оборудования.
- 2. Переработка аккумулятора: аккумуляторную батарею изделия не следует рассматривать как бытовой мусор, вместо этого ее следует сдавать в соответствующий пункт сбора использованных батарей для утилизации.

French

- 1 Suivez le bouchon de pointe de la cartouche. (! Pour éliminer le capuchon plus facilement, il est recommandé de fonctionner pendant que la cartouche est installée dans l'appareil.)
- 2 Insérez la buse de bouteille e-liquide dans le port pour remplir. (! Pour éviter toute fuite, ne remplissez pas la cartouche.)
- 3 Installez fermement le bouchon de pointe d'égouttement sur la cartouche.
- 4 Après le remplissage, attendez 5 minutes avant de l'utiliser.
- 5 N'oubliez pas de déchirer l'autocollant au bas de la cartouche si vous l'utilisez pour la première fois.



GEEKVAPE SONDER Q

User Manual

German -----

- 1 Die Tropfspitzenkappe von der Patrone abschneiden. (! Um die Kappe leichter abzuschneiden, wird empfohlen, zu bedienen, während die Patrone im Gerät installiert ist.)
- 2 Stecken Sie die E-Liquid-Flaschendüse in den Anschluss, um sie zu füllen. (! Um Leckagen zu vermeiden, überfüllen Sie die Patrone nicht.)
- 3 Installieren Sie die Tropfspitzenkappe auf der Patrone fest.
- 4 Warten Sie nach dem Füllen 5 Minuten, bevor Sie es verwenden.
- 5 Vergessen Sie nicht, den Aufkleber am Boden der Patrone abzureißen, wenn Sie ihn zum ersten Mal verwenden.

Spanish -----

- 1 Bata la tapa de la punta de goteo del cartucho. (! Para romper la tapa más fácilmente, se recomienda funcionar mientras el cartucho está instalado en el dispositivo).
- 2 Inserte la boquilla de botella e-líquido en el puerto para llenar. (! Para evitar cualquier fuga, no sobrecargue el cartucho).

- 3 Instale la tapa de la punta de goteo en el cartucho firmemente.
- 4 Después de llenar, espere 5 minutos antes de usar.
- 5 No olvide arrancar la pegatina en la parte inferior del cartucho si lo usa por primera vez.

Italian -----

- 1 Spegner il tappo della punta di gocciolamento dalla cartuccia. (! Per eliminare il tappo più facilmente, si consiglia di funzionare mentre la cartuccia è installata nel dispositivo.)
- 2 Inserire l'ugello della bottiglia e-liquid nella porta per riempire. (! Per evitare perdite, non riempire troppo la cartuccia.)
- 3 Installare saldamente il tappo della punta di gocciolamento sulla cartuccia.
- 4 Dopo il riempimento, attendere 5 minuti prima di usare.
- 5 Non dimenticare di strappare l'adesivo nella parte inferiore della cartuccia se lo usi per la prima volta.

Korean -----

- 1 카트리지에서 드립팁을 분리합니다. (드립팁을 좀 더 쉽게 분리하려면, 카트리지가 기기에 장착된 상태에서 분리하는 것을 권장합니다)
- 2 액상주입구에 액상을 주입합니다. (넘쳐 나올 수 있으니 과도하게 주입을 하지 말아주세요)
- 3 드립팁을 카트리지에 결합합니다.
- 4 주입 후 약 5분간 기다린 후에 사용하십시오.
- 5 처음 사용하는 경우 카트리지가 하단의 스티커를 꼭 떼어주세요.

Arabic -----

- 1 التقط قبعة طرف بالتنقيط من الخرطوشة. (! لالتقاط الغطاء بسهولة أكبر ، يوصى بالعمل أثناء تثبيت الخرطوشة في الجهاز.)
- 2 أدخل فوهة الزجاجة السائلة الإلكترونية في الميناء ملء. (! لتجنب أي تسرب ، لا تملأ الخرطوشة.)
- 3 قم بتثبيت غطاء رأس التنقيط مرة أخرى على الخرطوشة بحزم.
- 4 بعد ملء ، انتظر 5 دقائق قبل الاستخدام.
- 5 لا تنس أن تمزيق الملصق في أسفل الخرطوشة إذا كنت تستخدمه لأول مرة.

! Do not open and close the drip tip from time to time except for filling e-liquid to avoid oil squeezing problem

ATTENTION

- * This Product is not intended for use by pregnant women, children and the age of under 21.
- * Keep away from fire or extreme heat.
- * Avoid impact.

CUSTOMER SERVICE

Main Page: www.geekvape.com
Address: 7/F, No.3 West Block, Laobing Mansion, Xingye Road No.3012, Bao'an District, Shenzhen, Guangdong Province, China P.R. 518102
Phone: (001) 866-985-6876
Email: support@geekvape.com
Available Time: 24/7

ANTI-COUNTERFEITING CHECK

- 1) Go to www.geekvape.com and find PRODUCT VERIFICATION at the bottom of the main page.
- 2) Scratch the code bar under the label on the box and enter the 12-digit security number in the blank on the webpage.
- 3) Click 'Go' and a pop-up window shall appear confirming if your product is authentically made.